

3^{ème} ÉDITION

ROUEN

3 OCTOBRE 2023

14H - 17H



La Fondation Recherche Alzheimer
présente

LES ENTRETIENS ALZHEIMER

des conférences pour informer sur la maladie



PRO GRA MME

HÔTEL DE VILLE
SALLE DES MARIAGES

2 PL. DU GÉNÉRAL DE GAULLE - 76000 ROUEN

RETROUVEZ TOUTES LES
INFORMATIONS SUR LE
SITE DE LA FONDATION
RECHERCHE ALZHEIMER :

ALZHEIMER-RECHERCHE.ORG

FONDATION
RECHERCHE
ALZHEIMER
RECONNUE D'UTILITÉ PUBLIQUE



AG2R LA MONDIALE

Audiens

Notre
temps

Rouen



Michel Cymes
Médecin et animateur

www.510.371.008 F.C.C.S. PARIS

**LE REMÈDE
C'EST VOUS,
DONNEZ
POUR METTRE
ALZHEIMER K.O.**



REJOIGNEZ LE COMBAT SUR
alzheimer-recherche.org

FONDATION
**RECHERCHE
ALZHEIMER**
RECONNUE D'UTILITÉ PUBLIQUE

ÉDITO

Chers Amis,

Cette nouvelle édition des Entretiens Alzheimer est l'occasion de nous retrouver pour faire le point sur la recherche et son actualité dans le domaine de la maladie d'Alzheimer et des maladies apparentées. Chaque année, pour témoigner de l'avancée de la recherche, professeurs, chercheurs et docteurs nous honorent de leur présence pour partager leur connaissance. Nous les remercions vivement de rendre accessible des sujets pointus et au cœur de nos préoccupations.

Nos partenaires aussi apportent des témoignages précieux sur les actions à mettre en œuvre auprès de nos proches atteints de la maladie d'Alzheimer. Que ce soit de la stimulation, du répit, des conseils, le programme riche et varié des expériences réussies est là pour nous inspirer tous et aider ceux que nous aimons.

La maladie d'Alzheimer et les maladies apparentées sont par nature compliquées parce qu'elles touchent la partie la plus « noble » de la personne : son esprit, son intelligence, le siège de sa personnalité à savoir le cerveau.

Et le cerveau est lui-même très singulièrement complexe mais des découvertes se font chaque jour sur son fonctionnement. Et si notre connaissance avance, il reste encore de nombreuses découvertes à faire pour un jour, être capable de guérir Alzheimer.

Notre fondation, grâce au soutien de tous, est aujourd'hui le premier contributeur privé à soutenir la recherche en France. Elle met en œuvre d'importants projets et accompagne au quotidien des chercheurs remarquables, des femmes et des hommes engagés dans une recherche de pointe et d'excellence.

Alors, heureux de vous accueillir aux Entretiens Alzheimer, nous vous souhaitons d'y trouver à la fois des connaissances, des idées, des réponses mais aussi une espérance pour vous et pour vos proches.



Jean-Luc ANGÉLIS
*Directeur de la
 Fondation Recherche
 Alzheimer*

PROGRAMME

14H - 17H

Conférence animée par **Brigitte-Fanny COHEN**,
Journaliste santé



Introduction par le Docteur **Olivier de LADOUCETTE**
Président-Fondateur de la Fondation Recherche Alzheimer

- **Peut-on prédire le risque de développer la maladie d'Alzheimer par la génétique ?**



Pr Gaël NICOLAS

Neurogénétiicien au CHU de Rouen, Directeur de l'Unité Inserm U1245 Cancer & Brain Genomics

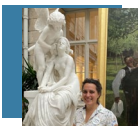
- **L'Actualité de la recherche et les troubles du sommeil**



Docteur Olivier DE LADOUCETTE

Psychiatre, gériatre et Président-Fondateur de la Fondation Recherche Alzheimer

- **Le musée au service des malades d'Alzheimer**



Sibille WSEVOLOJSY

Médiatrice culturelle - Chargée de projets Musée des Beaux-Arts

- **Unis-Cité : des volontaires mobilisés pour le répit des aidants**



Lola EVANO
Coordinatrice d'équipe et de projets
AG2R LA MONDIALE

- **Présentation des actions menées par France Alzheimer 76**



Marine CADRIEU
Neuropsychologue de l'Association France Alzheimer 76

- **Appel aux bénévoles**



Marion CORVÉE
Responsable développement réseaux bénévoles de la Fondation Recherche Alzheimer

The infographic features a dark blue background with a yellow top bar and a green bottom bar. At the top, the text 'LA FONDATION RECHERCHE ALZHEIMER' is displayed in white, with a banner below it stating 'c'est depuis 2004...'. Four circular icons illustrate key statistics: a scientist with test tubes, a hand writing on a document, a scientist with a microscope, and two people talking. The text '3 cohortes nationales + de 1080 patients suivis' is positioned at the bottom left, and the logo 'FONDATION RECHERCHE ALZHEIMER' with the website 'ALZHEIMER-RECHERCHE.ORG' is at the bottom center.

LA FONDATION RECHERCHE ALZHEIMER
c'est depuis 2004...

161 chercheurs soutenus en France et en Europe

1035 publications

23 millions d'€ consacrés à la recherche

3 cohortes nationales + de 1080 patients suivis

FONDATION RECHERCHE ALZHEIMER
ALZHEIMER-RECHERCHE.ORG

NOS PARTENAIRES



AG2R LA MONDIALE

Spécialiste de la protection sociale et patrimoniale en France, AG2R LA MONDIALE assure les particuliers, les entreprises et les branches, pour protéger la santé, sécuriser le patrimoine et les revenus, prémunir contre les accidents de la vie et préparer la retraite. Le Groupe compte plus de 15 millions d'assurés et accompagne 500.000 entreprises au quotidien. Avec près de 15.000 collaborateurs, AG2R LA MONDIALE est présent sur l'ensemble du territoire métropolitain et ultramarin. Doté d'une gouvernance paritaire et mutualiste, le Groupe cultive un modèle de protection sociale unique qui conjugue étroitement rentabilité, solidarité et performance. Dans le cadre de l'action sociale AG2R Agirc-Arrco et AG2R Prévoyance, et plus globalement de son engagement sociétal, AG2R LA MONDIALE œuvre au quotidien pour le bien-vieillir au plus près des besoins des personnes et des territoires.

Dans le cadre des nouvelles orientations prioritaires de la fédération Agirc-Arrco, notre mission auprès des seniors et des actifs est double : elle réside à la fois dans la prévention et l'accompagnement, pour les aider à vivre mieux, grâce à des services personnalisés.

Pour AG2R LA MONDIALE, accompagner les aidants, c'est être là s'ils en éprouvent le besoin et s'ils le souhaitent, quand leur équilibre de vie est fragilisé en tenant compte de leur réalité. Dans ce cas, nous privilégions une démarche globale et personnalisée pour répondre à leurs besoins et à ceux de leur proche touché par la maladie, le handicap ou l'avancée en âge, en les plaçant au cœur des choix qu'ils ont à faire.

Dans le cadre de l'action sociale AG2R Agirc-Arrco, AG2R LA MONDIALE est partenaire des Entretiens Alzheimer de la Fondation Recherche Alzheimer pour contribuer au développement du dialogue entre les chercheurs, les patients et leurs familles.

Plus d'informations sur : www.ag2rmondiale.fr / @AG2RLAMONDIALE / facebook/aidonslesnotres

NOS SOUTIENS



**Notre
temps**

Notre Temps, 1er mensuel français en diffusion kiosque*, fort de 5,2 millions de lecteurs et internautes** tisse depuis plus de 50 ans des liens de confiance avec son public. Ancré dans la vie, dans l'air du temps et dans l'actualité, Notre Temps

s'adresse chaque mois aux 50+ et les accompagne avec bienveillance dans les évolutions sociétales et culturelles de notre époque. Santé et prévention sont au coeur de l'éditorial du magazine afin de toujours mieux accompagner les lecteurs.

Les conseils de la rédaction, les avis de médecins, le décryptage, l'éclairage et l'analyse font partie des fondamentaux de Notre Temps avec une équipe d'experts toujours à l'affût des dernières avancées médicales et au plus près des chercheurs afin de livrer une information santé fiable et actualisée. Dans ce contexte, la recherche médicale sur Alzheimer bénéficie d'un suivi attentif des journalistes qui cherchent à répondre au mieux aux préoccupations des lecteurs pour qui cette maladie est un sujet essentiel pour eux-mêmes et leur entourage.

Notre Temps est heureux de soutenir les actions de la Fondation Recherche Alzheimer et de mettre en lumière les Entretiens Alzheimer. Cette action est parfaitement en adéquation avec les attentes de son lectorat, toujours curieux des avancées et innovations en matière de santé.

**Diffusion print : ACPM OJD DSH 2020 / **Audience globale : ACPM ONE NEXT 2021 V2*

QUI SOMMES NOUS ?



Créée en 2004 par deux médecins et reconnue d'utilité publique en 2016, la Fondation Recherche Alzheimer, installée au cœur du Groupe Hospitalier de la Pitié-Salpêtrière, a pour objet de **soutenir et coordonner la recherche sur la maladie d'Alzheimer** et de **faire évoluer les connaissances sur le sujet**.

La maladie d'Alzheimer représente aujourd'hui un enjeu majeur de santé publique du fait de la société vieillissante. Elle touche aujourd'hui **1 000 000** de Français, avec **225 000 nouveaux cas** recensés chaque année.

La **Fondation Recherche Alzheimer** donne un nouvel élan à la recherche sur la maladie. Par la mobilisation du public et de partenaires, elle finance des projets qui associent innovation et excellence scientifique, menés par des chercheurs français et européens, afin d'accélérer les découvertes.

Elle concentre principalement son action sur la recherche clinique pour améliorer la prévention, le diagnostic et ouvrir la voie à des traitements efficaces. Elle mobilise et fédère des spécialistes dans plusieurs disciplines et implique les patients dans les protocoles de recherche. Elle structure son action autour d'un appel à projets de recherche annuel publié sur son site.

La **Fondation Recherche Alzheimer** a alloué 23 millions € depuis 2004 à des projets de recherche et a financé plus de 161 chercheurs à travers la France et l'Europe, devenant ainsi le premier financeur privé de la recherche sur Alzheimer en France.

www.alzheimer-recherche.org



LES ENTRETIENS ALZHEIMER

Pour répondre à sa mission d'information, la **Fondation Recherche Alzheimer** organise chaque année **Les Entretiens Alzheimer**, un cycle de conférences **gratuit et ouvert à tous** ainsi que **Digit'Alz**, un événement live interactif qui permet d'échanger en direct avec les experts de la maladie.

Les Entretiens Alzheimer réunissent des chercheurs et des professeurs qui éclairent le **fonctionnement de cette maladie** et expliquent **où en est la recherche**. Des acteurs de terrain mettent aussi en lumière **certaines initiatives thérapeutiques non-médicamenteuses qui existent en faveur des malades et de leurs aidants**.

Ils sont ainsi **une occasion unique de renforcer le dialogue** entre les chercheurs, les professionnels, les aidants et toutes les personnes engagées dans le combat contre la maladie. Ils contribuent à **divulguer une information fiable sur les avancées de la recherche** auprès d'un public mixte composé de professionnels de santé et d'aidants.

Organisés à Paris depuis 2009, les Entretiens Alzheimer se déploient progressivement dans d'autres grandes villes françaises dont **Bordeaux, Nantes, Lille, Lyon, Strasbourg, Toulouse, Rouen, Marseille, Montpellier, Nice, à l'Île de la Réunion et en Guyane**. D'ici 2 ans, ce sont 15 **Entretiens Alzheimer** qui seront organisés dans toute la France.

Afin de poursuivre sa mission d'information et de sensibiliser un public plus large, la Fondation Recherche Alzheimer crée **Digit'Alz** : un événement live interactif, ouvert à tous, qui permet d'échanger en direct avec les experts de la maladie.



Pour plus d'informations concernant
LES ENTRETIENS ALZHEIMER
et **DIGIT'ALZ**,
rendez-vous sur notre site internet :

www.alzheimer-recherche.org



LEGS & DONATIONS, POUR LUTTER AVEC FORCE.

Anne, retraitée
et combattante
contre Alzheimer



Seule la recherche,
pourra un jour,
mettre Alzheimer K.O.



© Ph. Jacob

Mary ROUILLÉ
Référente legs,

donation et assurance-vie

Vous pouvez soutenir la Fondation Recherche Alzheimer de plusieurs façons : en réalisant une donation, une donation temporaire d'usufruit ou un legs, ou tout simplement en la nommant comme bénéficiaire d'un contrat d'assurance-vie.

Pour en savoir plus, contactez Mary Rouillé, Référente legs, donation et assurance-vie au 07 69 32 09 80/01 42 17 75 23 ou mrouille@alzheimer-recherche.org

« Je suis à votre écoute pour répondre à vos questions concernant les legs, les donations ou les assurances-vie. N'hésitez pas à me contacter ou à venir me rencontrer à la Fondation lors d'un rendez-vous que nous prendrons ensemble. Notre entretien restera confidentiel. »

SOUTENIR LA RECHERCHE, NOTRE PRIORITÉ

SI VOUS SOUHAITEZ DEVENIR BÉNÉVOLE
DE LA FONDATION RECHERCHE ALZHEIMER,

CONTACTEZ MARION CORVEE
RESPONSABLE DÉVELOPPEMENT RÉSEAUX BÉNÉVOLES

06 03 64 83 20

MCORVEE@ALZHEIMER-RECHERCHE.ORG



POUR RÉÉCOUTER
LES CONFÉRENCES DES
ENTRETIENS ALZHEIMER
RENDEZ-VOUS SUR
ENTRETIENSALZHEIMER.ORG

N'oubliez pas

ALZHEIMER

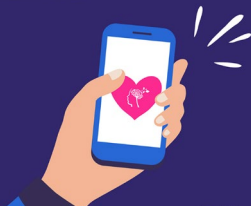
Envoyez

DON

par SMS au

92922

5€ POUR LA RECHERCHE



FONDATION
RECHERCHE
ALZHEIMER
RECONNUE D'UTILITÉ PUBLIQUE



www.alzheimer-recherche.org

Groupe Hospitalier de la Pitié Salpêtrière
83, boulevard de l'Hôpital - 75013 Paris
01 42 17 75 23 - contact@alzheimer-recherche.org

RÉPONDEZ AU QUESTIONNAIRE
DE SATISFACTION ET
TENTEZ DE REMPORTEZ
DES PLACES POUR LE GALA
À L'OLYMPIA EN MARS 2024

